

# Nos sites de plongée

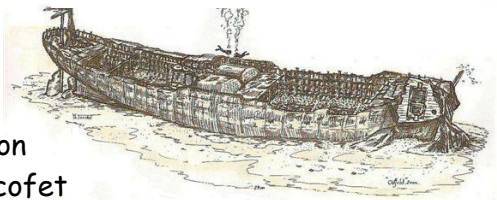
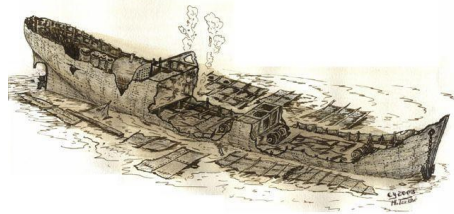
Nous plongeons en mer du mois d'avril au mois de novembre et **acceptons les plongeurs extérieurs à partir du Niveau 2**, sous réserve de place et d'encadrement.

Si vous désirez plonger avec nous, contactez le club au 07 68 75 46 29 ou consultez notre page Facebook, les plongées y sont annoncées quelques jours à l'avance. **Vous devrez être impérativement en possession** d'une licence fédérale FFESSM en cours de validité, d'un justificatif de votre niveau (carte CMAS ou brevet), d'un certificat médical de non contre indication de moins d'un an ainsi que de votre carnet de plongée.

Nous couvrons le secteur de Dieppe à Fécamp, soit une quarantaine d'épaves dans un rayon de 20 miles nautiques. Ces épaves datent en générale des 1<sup>ère</sup> et 2<sup>ème</sup> guerres mondiales et reposent sur des fonds allant de 25 à 40 mètres.

## Epaves du secteur de Saint Valéry en Caux

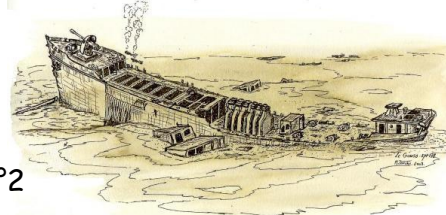
Le Pyladès →  
Le Coonagh  
Le Kia Ora  
L'épave en bois  
L'Octopus  
Le Yatagan  
Le Granville  
L'Oijfeld →  
Le Braga  
Le Saint Simon  
Le Romeu Escofet  
L'épave au chocolat  
L'épave au champagne (AF13)



# Nos sites de plongée

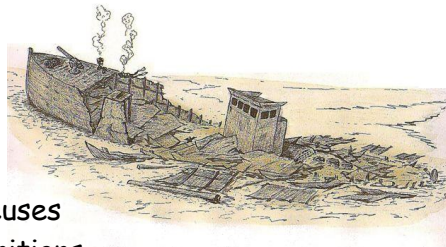
## Epaves du secteur de Dieppe

Le Berkley  
Le Gauss →  
Le Daffodil  
Le Tranferry n°2

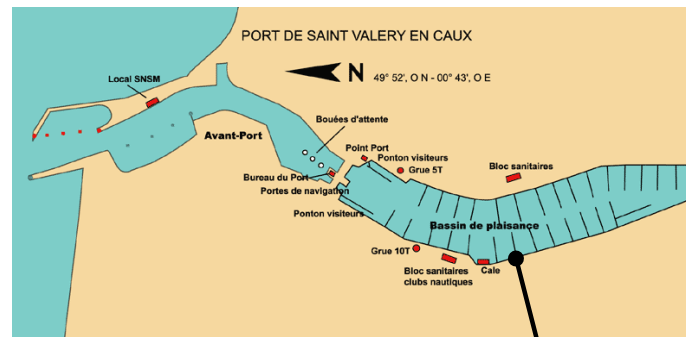


## Epaves du secteur de Fécamp

L' UJ1433  
L'express  
La VP 1515 →  
Le cul carré  
L'épave aux gueuses  
L'épave aux munitions  
L'épave des Grandes Dalles

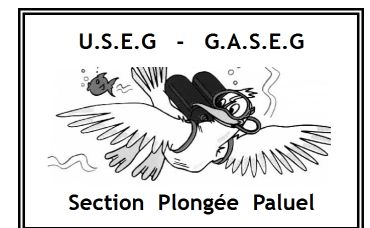


## Accès aux bateaux



Ponton 13

**SAISON 2025 - 2026**



36 quai du Havre  
76460, SAINT VALERY EN CAUX

Téléphone : 07 68 75 46 29

E.mail : [plongeurs - valeriquais @ orange.fr](mailto:plongeurs-valeriquais@orange.fr)

Visitez notre site Internet :

[www.plongeurs-valeriquais.fr](http://www.plongeurs-valeriquais.fr)

**Les Plongeurs Valeriquais de la Côte d'Albâtre est une association à but non lucratif.** L'adhésion à celle-ci permet de participer aux entraînements en piscine et en mer, aux passages des brevets « plongeurs niveau 1, 2 et 3 », du brevet de secourisme et du brevet d'initiateur, ainsi qu'aux plongées en mer sur épaves, aux voyages et à toutes activités organisées par les adhérents. **Le club est lié par convention avec la Section USEG / GASEG Plongée de la centrale nucléaire de Paluel.**

**Du 18 septembre 2025 à la mi juin 2026,** entraînement à la piscine de **Cany Barville**, tous les jeudis soirs de 20h à 21h45. Vous avez la possibilité d'y effectuer gratuitement votre baptême de plongée, pour les non adhérents.

**De la mi juin 2026 à la mi septembre 2026,** entraînement en mer à **Veulettes sur mer**, uniquement les mardis soirs, de 19h30 à 20h30, suivi d'un barbecue.

### L'encadrement

En mer, il est assuré par un MF1 et trois Niveau 5. Des initiateurs viennent renforcer l'encadrement en piscine.

### Information

☎ Président « Les Plongeurs Valeriquais »  
Mr David CORDIER 06 63 77 78 31

☎ Président « USEG / GASEG Plongée Paluel »  
Mr Adrien GIACOSA 06 15 47 99 66



### Les bateaux

Le club dispose d'un bateau aluminium Gosselin de 8,50 m de longueur « Poséidon » propulsé par un moteur hors bord V6 Yamaha de 300 cv d'une capacité 15 plongeurs ainsi que d'un semi rigide Sillinger de 5,80 m « Octopus » équipé d'un moteur de 115cv pouvant accueillir 8 plongeurs. Ces embarcations sont équipées : GPS, sondeurs, VHF, oxygénothérapie et trousse de premiers secours.



### Le matériel de plongée

Le club possède 30 bouteilles allant du 6 au 18 litres, 15 détendeurs et 15 gilets stabilisateurs.

### La station de gonflage

Le club dispose de deux compresseurs Coltri de 16 m³/heure chacun ainsi que trois bouteilles tampons de 50 litres à 330 bars.

### Les moins

La visibilité moyenne et imprévisible ainsi que la température de l'eau selon la saison.

### Les plus

Des bateaux rapides, une quarantaine d'épaves dans un rayon de 20 miles nautique, pas de bousculade sur les sites de plongée ainsi que des sanitaires et douches chaudes à proximité du lieu d'embarquement.

# Participation aux activités

## ADHESION CLUB

|                                     |                |
|-------------------------------------|----------------|
| ☞ Plongée Adulte (+ de 16 ans)      | 105 € / an     |
| ☞ Plongée Jeune (étudiant < 25 ans) | 84 € / an      |
| ☞ Apnée, Nage avec palmes           | 42 € / an      |
| ☞ Plongeur passager                 | 11 € / plongée |

## LICENCE FEDERALE F.F.E.S.S.M 2025 - 2026

(obligatoire pour pratiquer les activités)

|                              |      |
|------------------------------|------|
| ☞ Adulte, à partir de 16 ans | 49 € |
| ☞ Jeune, de 12 à 16 ans      | 31 € |

## MEMBRE DU CLUB "P.V.C.A "

|                                   |           |
|-----------------------------------|-----------|
| ☞ Séances piscine hebdomadaires   | Comprises |
| ☞ Prêt de matériel (plongée club) | Compris   |
| ☞ Gonflage bouteille              | Compris   |
| ☞ Formation Niveau 1              | 35 €      |
| ☞ Certification Niveau 1          | 35 €      |

## PLONGEES EN MER SUR EPAVES

|  |                         |
|--|-------------------------|
| ☞ Participation au frais de carburant du bateau club | à partir de 12 € / pers |
|--|-------------------------|

## PLONGEUR PASSAGER et NON ADHERENT

|   |                 |
|---|-----------------|
| ☞ Baptême de plongée en piscine                                   | Offert          |
| ☞ Gonflage d'une bouteille  | 5 €             |
| ☞ Prêt de matériel : Bloc, Stab, Détendeur (à titre exceptionnel) | 3 € par élément |

